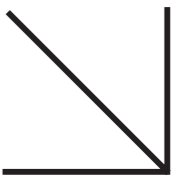


「meta100
安全源于品质」

蒂升(蒂森)电梯,
上下求索,塑造
城市交通未来。





meta100 安全源于品质

meta100是一款具有德国百年精工品质的乘客电梯，安全可靠，值得信赖。



价值回报

节能省地，快速交付，最大化您的价值回报。



安全舒心

基于德国技术和品质保证，让您的使用更舒心。



提升品位

紧跟潮流趋势的轿厢装潢，使您的建筑别具品位。

有机房产品适用范围

- 提升高度 $\leq 125\text{m}$
- 额定速度 $\leq 2.5\text{m/s}$
- 楼层数量 ≤ 38 层
- 额定载重 $\leq 1150\text{kg}$

无机房产品适用范围

- 提升高度 $\leq 110\text{m}$
- 额定速度 $\leq 2.0\text{m/s}$
- 楼层数量 ≤ 38 层
- 额定载重 $\leq 1150\text{kg}$

价值回报

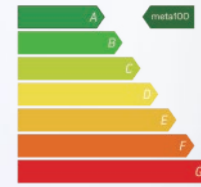
高效井道空间, 节约土建成本, 提升您的收益。

- 紧凑设计, 显著提升井道利用率, 缩小井道面积。
- 优化的悬挂系统, 所需底坑和顶层空间更小, 降低建筑材料成本。



整梯能效等级认证

A级



双“A”级绿色产品, 多重高效节能设计, 降低您的使用成本。

- 整梯获得ISO25745和VDI4707电梯能源效率双A级认证。
- 主机荣获中国质量认证中心(CQC)节能产品认证, 明示效率达到二级标准。



自动化智能订单处理和先进的安装工艺, 缩短项目周期, 让您提前受益。

- 采用自动化智能订单处理系统, 生产周期短, 交货快。
- 先进的安装工艺, 安装高质高效。

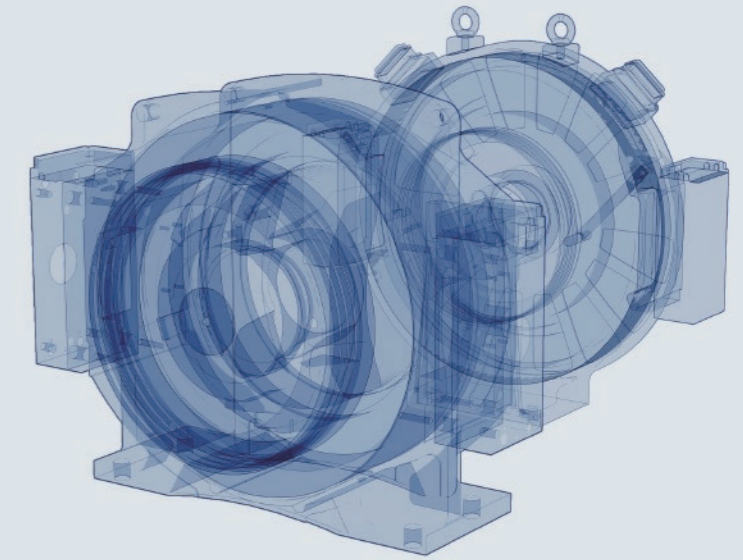


安心舒心

关键部件由德国研发设计, 采用蒂升全球统一的设计及制造标准。

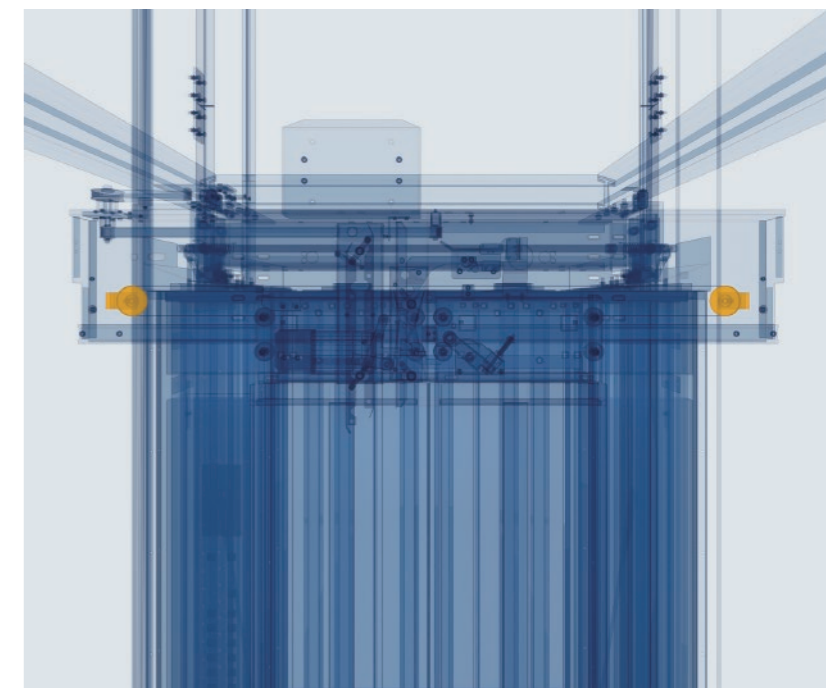
专利静音技术和360度隔音减振设计, 让您静享平稳舒适乘梯。

- 主机采用专利静音制动器(专利号 ZL201921090961.0), 运行更安静。
- 独立轿架结构, 轿厢和轿架之间采用双重减振设计, 提升舒适度。
- 标配精确再平层功能, 进出轿厢更平稳。



全方位多重安全保护设计, 为您的每一次乘梯保驾护航。

- 主机可靠性动作测试不低于500万次, 2.5倍于国标要求, 且抱闸动作状态实时自动监测。
- 标配轿厢意外移动保护和防扒门装置, 有效防止门区安全隐患。
- 标配封星安全功能, 在极端情况下也能护您周全。
- 可选绝对位置系统, 实时监控轿厢位置, 精度可达 $\pm 1\text{mm}$, 安全尽在掌控。



提升品位

多款精心设计的轿厢装潢，紧跟室内设计潮流趋势，使您的建筑别具品位，让进出轿厢成为一种享受。



温馨自然
Natural Home



当代经典
Contemporary



个性时尚
Stylish



摩登风尚
Modern Freshness



复古优雅
Heritage Refined

个性时尚

STYLISH

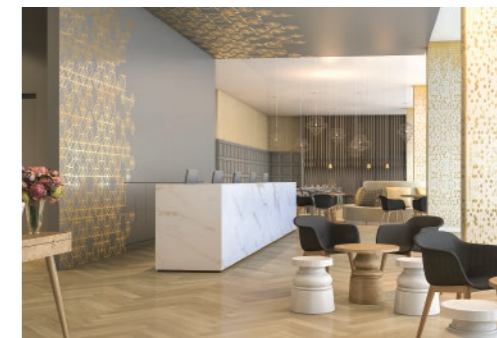


高山 (ST-03m)

- 吊顶 S1-C4
- 侧壁 钢板贴膜FW04
- 后壁 钢板喷涂 (RAL1013)
- 前壁 钢板喷涂 (RAL1013)
- 轿门 钢板喷涂 (RAL1013)
- 地板 PVC(TB391)

个性时尚

STYLISH



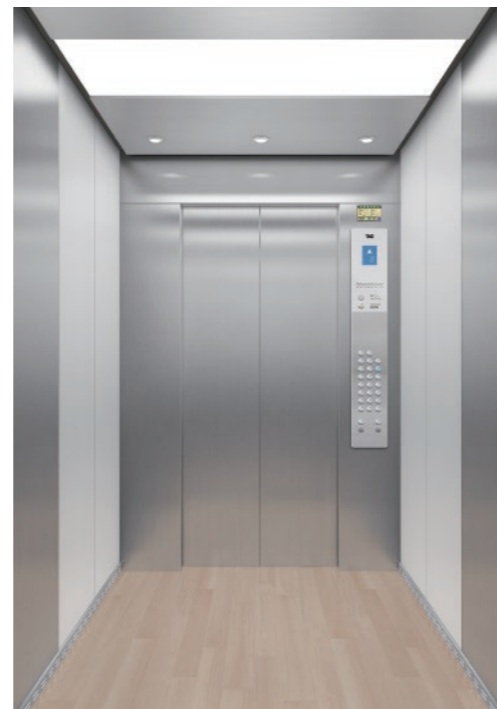
峡谷 (ST-04m)

- 吊顶 S1-C4
- 侧壁 钢板贴膜FW05
- 后壁 钢板喷涂 (RAL1015)
- 前壁 钢板喷涂 (RAL1015)
- 轿门 钢板喷涂 (RAL1015)
- 地板 PVC (TB302)

注：更多轿顶与吊顶方案详见本样本“其他选项”页面。
 样本所载的轿厢效果图是基于2400mm轿厢高度、1000kg载重的规格制作。
 本手册中产品效果图仅供参考，应以实物为准。

复古优雅

HERITAGE REFINED



清雅 (HR-01m)

- 吊顶 S1-C4
- 侧壁 钢板喷涂 (RAL9003) + 发纹不锈钢
- 后壁 发纹不锈钢
- 前壁 发纹不锈钢
- 轿门 发纹不锈钢
- 地板 PVC (TFW13)

复古优雅

HERITAGE REFINED



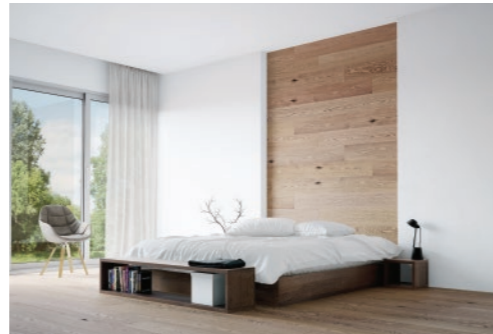
典雅 (HR-02m)

- 吊顶 S1-C4
- 侧壁 钢板喷涂 (RAL1015) + 发纹不锈钢
- 后壁 发纹不锈钢
- 前壁 发纹不锈钢
- 轿门 发纹不锈钢
- 地板 PVC (TFW03)

注：更多轿顶与吊顶方案详见本样本“其他选项”页面。
 样本所载的轿厢效果图是基于2400mm轿厢高度、1000kg载重的规格制作。
 本手册中产品效果图仅供参考，应以实物为准。

当代经典

CONTEMPORARY



镜影 (CT-03m)

- 吊顶 S1-C4
- 侧壁 发纹不锈钢
- 后壁 发纹不锈钢 + 镜面不锈钢
- 前壁 发纹不锈钢
- 轿门 发纹不锈钢
- 地板 PVC (H260)

当代经典

CONTEMPORARY



幻影 (CT-04m)

- 吊顶 S1-C4
- 侧壁 发纹不锈钢 + 镜面不锈钢
- 后壁 发纹不锈钢 + 镜面不锈钢
- 前壁 发纹不锈钢
- 轿门 发纹不锈钢
- 地板 PVC (H260)

注：更多轿顶与吊顶方案详见本样本“其他选项”页面。
 样本所载的轿厢效果图是基于2400mm轿厢高度、1000kg载重的规格制作。
 本手册中产品效果图仅供参考，应以实物为准。

温馨自然

NATURAL HOME



暮雪 (NH-03m)

- 吊顶 S1-C4
- 侧壁 钢板喷涂 (RAL9003)
- 后壁 钢板贴膜FW07
- 前壁 发纹不锈钢
- 轿门 发纹不锈钢
- 地板 PVC (CFL010)

温馨自然

NATURAL HOME



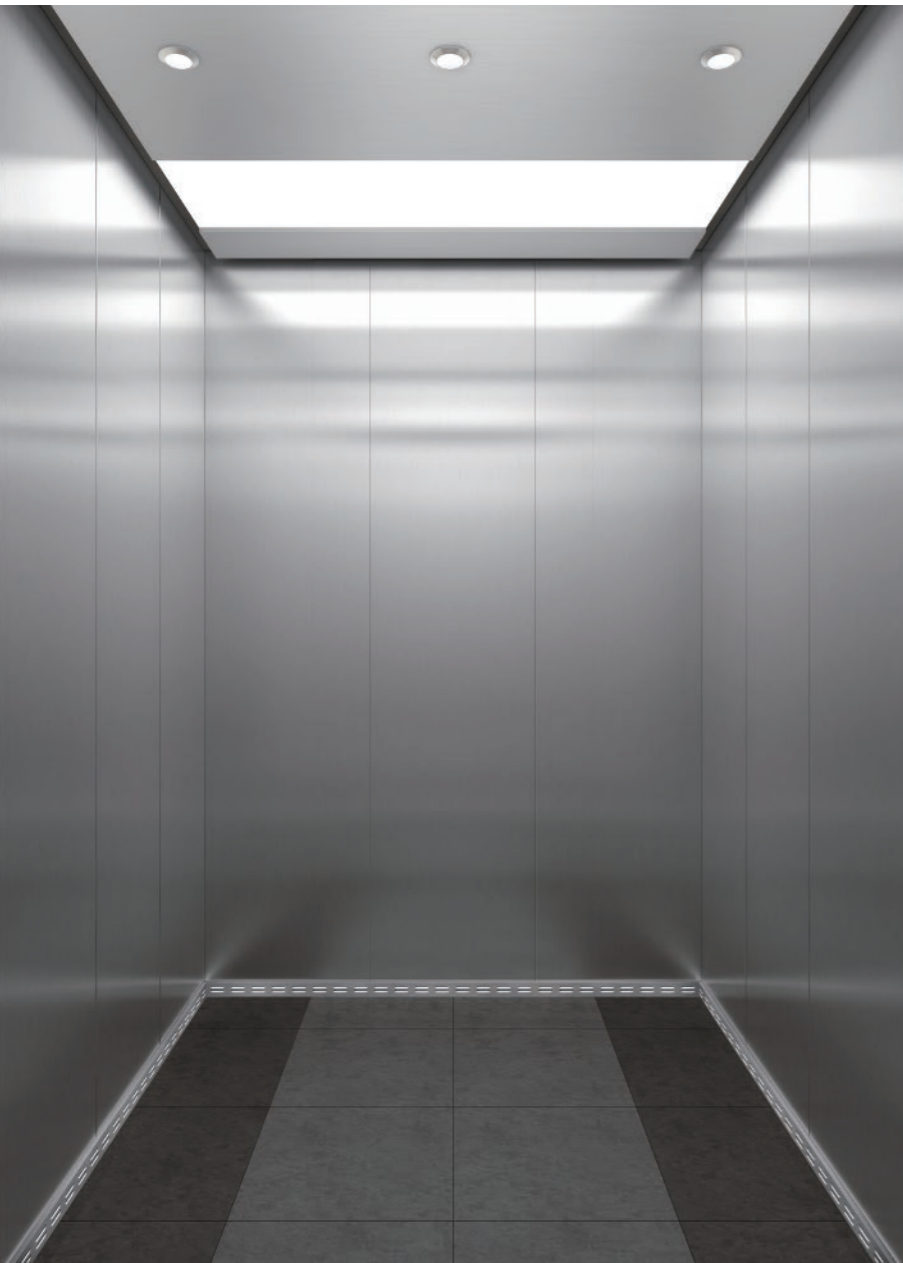
秋意 (NH-04m)

- 吊顶 S1-C4
- 侧壁 钢板喷涂 (RAL1013)
- 后壁 钢板贴膜FW06
- 前壁 发纹不锈钢
- 轿门 发纹不锈钢
- 地板 PVC (H260)

注：更多轿顶与吊顶方案详见本样本“其他选项”页面。
 样本所载的轿厢效果图是基于2400mm轿厢高度、1000kg载重的规格制作。
 本手册中产品效果图仅供参考，应以实物为准。

摩登风尚

MODERN FRESHNESS



若影 (MF-03m)

- 吊顶 S1-C4
- 侧壁 发纹不锈钢
- 后壁 发纹不锈钢
- 前壁 发纹不锈钢
- 轿门 发纹不锈钢
- 地板 拼花PVC (TB6013+TB8937)

摩登风尚

MODERN FRESHNESS

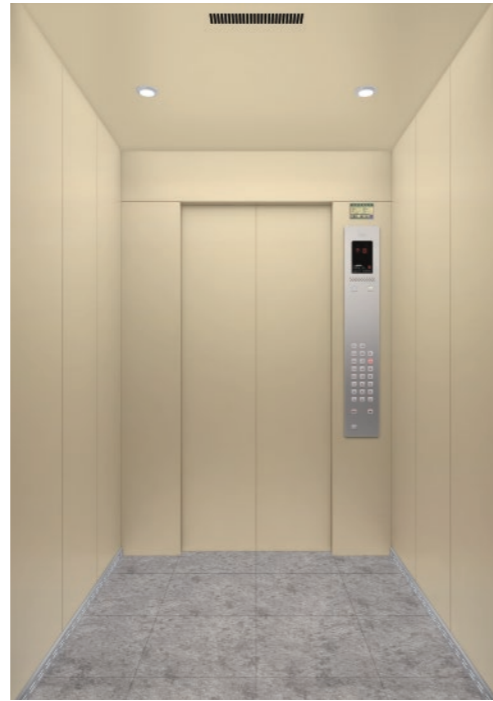


淡砂 (MF-04m)

- 吊顶 S1-C4
- 侧壁 钢板喷涂 (RAL1015)
- 后壁 钢板喷涂 (RAL9003)
- 前壁 钢板喷涂 (RAL9003)
- 轿门 发纹不锈钢
- 地板 PVC (TB302)

注：更多轿顶与吊顶方案详见本样本“其他选项”页面。
 样本所载的轿厢效果图是基于2400mm轿厢高度、1000kg载重的规格制作。
 本手册中产品效果图仅供参考，应以实物为准。

恒常 TRADITIONAL



米黄 (CS1)

- 吊顶 CL1D
- 侧壁 钢板喷涂 (RAL1015)
- 后壁 钢板喷涂 (RAL1015)
- 前壁 钢板喷涂 (RAL1015)
- 轿门 钢板喷涂 (RAL1015)
- 地板 PVC (CFL010)

恒常 TRADITIONAL



浅灰 (CS2)

- 吊顶 CL1D
- 侧壁 钢板喷涂 (RAL7035)
- 后壁 钢板喷涂 (RAL7035)
- 前壁 钢板喷涂 (RAL7035)
- 轿门 钢板喷涂 (RAL7035)
- 地板 PVC (CFL010)

注：更多轿顶方案详见本样本“其他选项”页面。
样本所载的轿厢效果图是基于2400mm轿厢高度、1000kg载重的规格制作。
本手册中产品效果图仅供参考，应以实物为准。

恒常 TRADITIONAL



不锈钢 (CS3)

- 吊顶 RF-CL1S
- 侧壁 发纹不锈钢
- 后壁* 发纹不锈钢
- 前壁 发纹不锈钢
- 轿门 发纹不锈钢
- 地板 PVC (CFL010)

* 该部分另有发纹不锈钢 + 后壁中间镜面不锈钢可选。



- 1 精工细作的轿厢细节，诠释了严谨可靠的德国品质。
- 2 经典不锈钢面板设计，设计简约大气。
- 3 柔和明亮的轿顶筒灯。

注：更多轿顶方案详见本样本“其他选项”页面。
样本所载的轿厢效果图是基于2400mm轿厢高度、1000kg载重的规格制作。
本手册中产品效果图仅供参考，应以实物为准。

安装与维保

安装

系统化的项目管理

与著名的软件供应商SAP合作，定制专属的ERP系统，以实现安装项目的有效跟踪，把关安装项目管理的重要环节。

严格的安装管理人员培训

持续为专业的安装人员进行工业管理培训及严格的技术考核，划分7级专业安装人员等级，从技术员到专家，最佳团队合作提供全面的安装服务。

专业的安装检测工具

通过先进的施工工具及检测方法，助您实现高质量的垂直运输体验。例如：PG3，激光检测仪，激光检测仪与平板电脑化管理。

完善的质量安全体系

全面的安装过程及质量安全控制体系。例如《安全检查审核表》、《安装项目管理控制流程》，定期进行人员培训以保证专业人员合格上岗。

维修保养

系统、高效的网络化售后服务运营管理工具

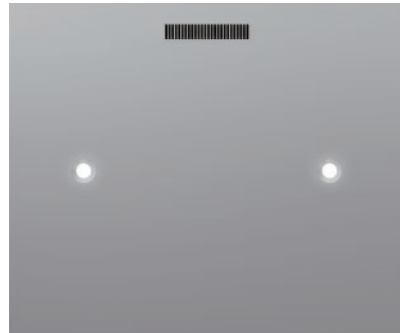
- VIEW系统
- 员工移动工作解决方案
- 客户门户网站
- GIS系统
- loE (物联网方案)

以“客户满意”为中心的服务理念，全国统一的售后服务质量标准。



其他选项

标准轿顶

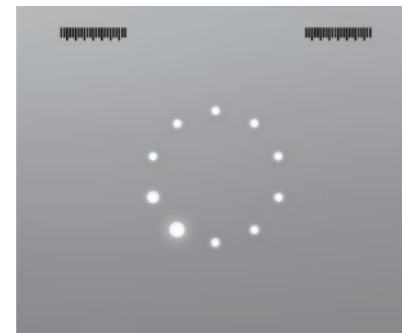


筒顶 CL1D

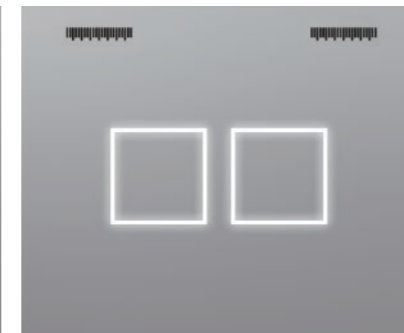
可选轿顶



弧形 CR01



环形 CR02

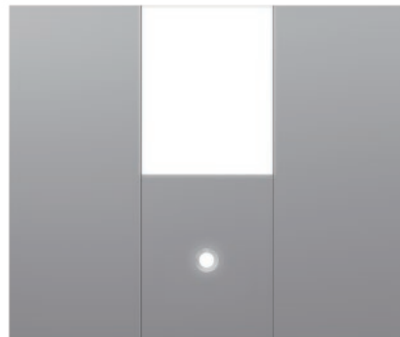


方形 CR03



平顶 RF-CL1S

可选吊顶



云舞 S1-C3*



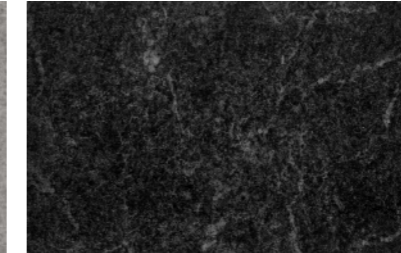
日出 S1-C4*

注：样本所载的轿顶和吊顶效果图是基于1000kg载重规格制作。
 吊顶S1-C3, S1-C4仅适用于轿厢高度≥2300mm, 且该两款吊顶不适用于恒常系列。
 本手册中产品效果图仅供参考, 应以实物为准。

地板



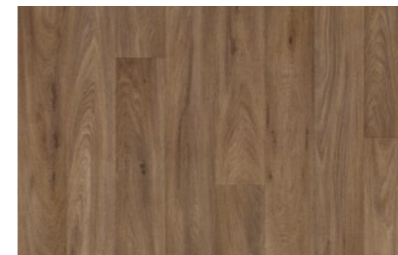
CFL010



HR260



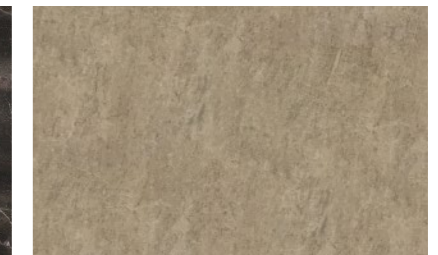
TFW13



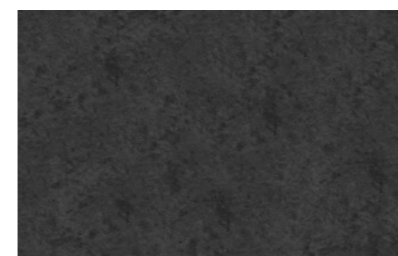
TFW03



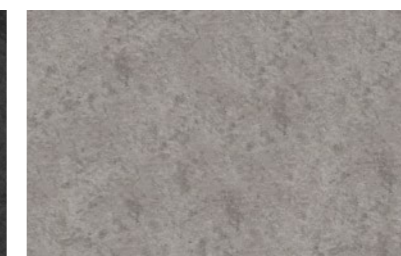
TB391



TB302



TB6013



TB8937

*以上地板为PVC材质。

扶手与半身明镜



发纹不锈钢圆形扶手(TSF01)



发纹不锈钢扁平扶手(两侧圆弧)(TSF08)



半身明镜

轿厢操纵箱



标配COP

CH1A-A11

- 红色点阵显示
- 方形按钮 (MT42), 发红光
- 另可选圆形按钮 (AN180), 发红光

选配COP

CH2B-D23-1

- 5.7寸蓝白段码液晶显示
- 圆形按钮 (AN180), 发蓝光
- 另可选方形按钮 (MT42), 发蓝光

选配COP

CH2A-A11-1

- 红色点阵显示
- 方形按钮 (MT42), 发红光
- 另可选圆形按钮 (AN180), 发红光



CH1A-A11

CH2B-D23-1

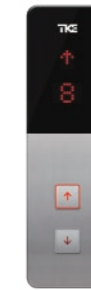
CH2A-A11-1

召唤箱

标配LIOP

LS2C-A11

- 红色点阵显示
- 方形按钮 (MT42), 发红光
- 另可选圆形按钮 (AN180), 发红光

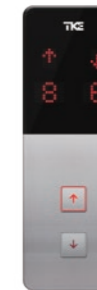


LS2C-A11

选配LIOP

LD2C-A11 LI2C-1 & LB2C-A1

- 红色点阵显示
- 方形按钮 (MT42), 发红光
- 另可选圆形按钮 (AN180), 发红光



LD2C-A11



LI2C-1



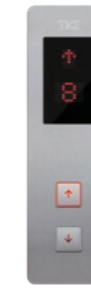
LB2C-A1

选配LIOP

LS1A-A11

LD1A-A11

- 红色点阵显示
- 方形按钮 (MT42), 发红光
- 另可选圆形按钮 (AN180), 发红光



LS1A-A11



LD1A-A11

选配LIOP

LS1A-D23

LD1A-D23

- 4.3寸蓝白段码液晶显示
- 圆形按钮 (AN180), 发蓝光
- 另可选方形按钮 (MT42), 发蓝光



LS1A-D23



LD1A-D23

消防员开关

FS1A



FS1A

注: 轿厢操纵箱和召唤箱的操作面板因楼层配置、功能配置的不同会略有差异。
本手册中产品效果图仅供参考, 应以实物为准。

电气功能表

优化功能	有机房	无机房
本层同向外呼再开门	●	●
集选控制	●	●
满载直驶	●	●
梯门未开则自动开往下一层	●	●
防捣乱功能(空载时,内呼登记限制)	●	●
防捣乱功能(端站停层取消内呼)	●	●
防捣乱功能(反向内呼自动消除)	●	●
基站开门等待时间可调	●	●
门机速度及力矩可调	●	●
再平层	●	●
轿厢照明、风扇节能运行功能	●	●
启动补偿功能	●	●
提前开门	○	○
消防层可变	○	○
锁梯层可变	○	○
基站可变	○	○
基站返回	○	○
低噪声接触器	/	○
指定楼层开门等待时间可调	○	○
强制关门	○	○

安全与应急功能	有机房	无机房
应急电动松闸功能	/	●
主操纵盘司机操作①	○	○
消防员服务	○	○
门锁旁路功能	●	●
自动救援操作	○	○
地震管制(不含传感器)	○	○
紧急电源操作(发电机由客户负责)	○	○
轿厢安全窗	○	○
剩余电流动作保护功能	○	○

运行功能	有机房	无机房
自动门	●	●
集选错误信号	●	●
运行计时计数	●	●
优先运行	○	○
火警探测运行(火警探头由客户自理)	○	○
钥匙开关操纵特殊运行(如优先停层)	○	○
相应停站锁断(开关/定时器)	○	○
读卡器操纵内呼(代替按钮)	○	○

安全与应急功能	有机房	无机房
故障时就近平层(如,马达过温故障、楼层位置错误)	●	●
火灾应急返回	●	●
报警和对讲功能	●	●
轿内应急照明	●	●
超载保护	●	●
门锁故障重复关门	●	●
门受阻保护	●	●
光幕	●	●
锁梯(钥匙开关)	●	●
缺相及错相保护	●	●
控制柜可锁主开关	●	●
紧急电动运行	●	●
检修操作	●	●
曳引机温度监控	●	●
曳引机空转保护功能	●	●
火灾应急返回信号预留	●	●
轿厢意外移动保护	●	●
限制轿内人员开启轿门装置	●	●
制动力矩检测功能	●	●
门锁安全装置的失效检测	●	●

人机交互界面	有机房	无机房
关门按钮	●	●
开门按钮	●	●
误指令消除(双击取消)	●	●
外召红色点阵显示	●	●
轿内红色点阵显示	●	●
外召4.3寸蓝白段码液晶显示	○	○
轿内5.7寸蓝白段码液晶显示	○	○
轿厢到站钟	○	○
语音报站	○	○
副操纵盘(无司机操作及内部对讲)	○	○
残疾人操纵盘(无显示,标准配备盲文按钮)	○	○
第三方呼梯	○	○
残疾人外召	○	○
厅外VIP	○	○
开门保持按钮	○	○
暂停服务显示	○	○
满载显示	○	○
访客联动功能	○	○
动态消防	○	○
呼梯按钮卡阻检测	○	○

电气功能表

监控与通讯功能	有机房	无机房
对讲系统	●	●
六方对讲(双监控室)	○	○
随行电缆(含视频传输功能)	○	○
BAS接口功能(信号干触点)	○	○
轿内彩色摄像头	○	○
监控盘(不含电缆,布线长度<=150米)	○	○
楼宇自动化接口(RS232,MM-B板)	○	○
楼宇自动化接口(RS485,MM-B板)	○	○
电梯监控系统(不含电脑和打印机)	○	○

群控 / 并联功能	有机房	无机房
群控(最多三台)	○	○
群控 / 并联时,如有电梯故障,其他电梯自动继续运行	○	○
电梯退出群控(钥匙开关)	○	○

● - 标配功能 ○ - 选配功能

注:当主操纵盘有司机操作功能时,操纵箱面板为钥匙开关型式。

您的创新技术 合作伙伴

电梯和自动扶梯的维护

客户遍布国家

1,200,000 100+

员工

50,000+

客户服务

网点

24/7 1,000+

服务技术人员

24,000+

蒂升电梯（中国）

上海市松江工业区佘山分区勋业路2号
电话: +86 21 5707 6888
传真: +86 21 3701 0633



免责声明:

本宣传手册中列出的产品技术参数均为本手册印刷之时的实时数据, 蒂升电梯 (中国) 有权视需要且不时根据实际生产情形修订产品相关的技术参数、功能、文字描述或增加其他信息、数据。本手册所载效果图仅供参考, 最终以实物为准。请联系您所在地或就近的蒂升电梯有限公司之销售分公司了解最新产品信息。蒂升电梯 (中国) 保留对本手册内容的唯一解释权。

技术规格表 无机房_对重侧置

基本参数

额定载重 (KG)	额定速度 (M/S)	最大提升高度 (M)	最大停站数	最小井道顶层高度 (MM)	最小底坑深度 (MM)
630	1	50	18	3650	1210
	1.6	75	30	3850	1400
	1.75	90	35	3900	1450
800	1	50	18	3650	1210
	1.6	75	30	3850	1400
	1.75	90	35	3900	1450
	2	110	38	4050	1550
1000	1	50	18	3650	1210
	1.6	75	30	3850	1400
	1.75	90	35	3900	1450
	2	110	38	4050	1550
1150	1	50	18	3650	1210
	1.6	75	30	3850	1400
	1.75	90	35	3900	1450
	2	110	38	4050	1550

标准轿厢高度为2300mm,可选轿厢高度为2200mm/2400mm/2500mm/2600mm。如需了解可选轿厢高度对应的井道顶层高度,请咨询当地分公司。

轿厢/井道尺寸

额定载重 (KG)	轿厢尺寸 (宽×深)(MM)	开门方式	开门尺寸 (宽×高)(MM)	最小井道尺寸 (净宽×净深)(MM)
630	1100 × 1400	中分	800 × 2100	1750 × 1800
800	1350 × 1400	中分	800 × 2100	1950 × 1800
	1100 × 1700	中分	900 × 2100	1750 × 2100
1000	1600 × 1400	中分	900 × 2100	2200 × 1800
	1600 × 1500	中分	900 × 2100	2200 × 1900
	1100 × 2100	中分	900 × 2100	1950 × 2500
1150	1800 × 1400	中分	1100 × 2100	2400 × 1800
	1200 × 2100	中分	1000 × 2100	2200 × 2500

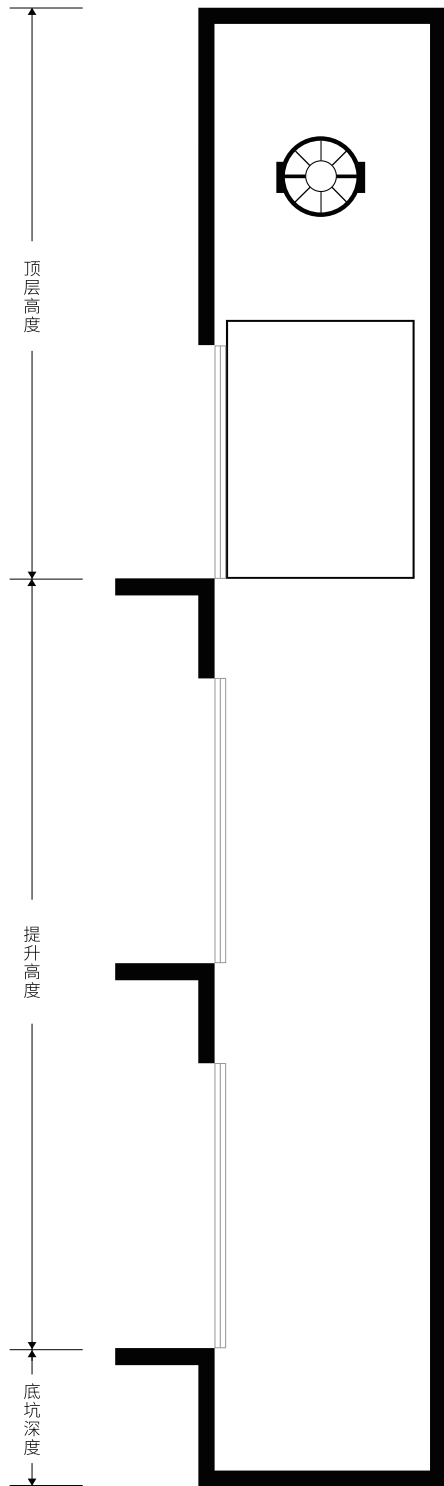
标准开门高度为2100mm,可选开门高度为2000mm/2200mm。

根据电梯土建技术条件规定,电梯井道水平尺寸是沿用锤测定的最小净空尺寸,允许偏差值为:

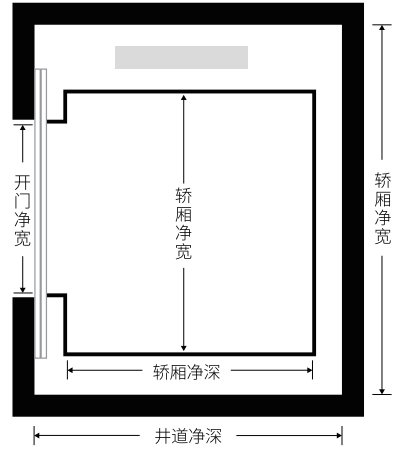
井道高度	SH≤30m	30m<SH≤60m	60m<SH≤90m	90m<SH≤125m	125m<SH≤200m
允许偏差值	0~+25mm	0~+35mm	0~+50mm	0~+80mm	0~+100mm

meta100
井道布置图

井道立面图



电梯平面图 (中分门)



技术规格表 有机房_对重后置

基本参数

额定载重 (KG)	额定速度 (M/S)	最大提升高度 (M)	最大停站数	最小井道顶层高度 (MM)	最小底坑深度 (MM)
630	1	55	18	CH+1400	1250
	1.6	85	30	CH+1500	1300
	1.75	85	35	CH+1550	1300
800-1000	1	50	18	CH+1400	1250
	1.6	75	30	CH+1500	1300
	1.75	90	35	CH+1550	1300
	2	110	38	CH+1650	1350
	2.5	125	38	CH+2350	1750
1150	1	50	18	CH+1400	1250
	1.6	75	30	CH+1500	1300
	1.75	90	35	CH+1550	1300
	2	110	38	CH+1650	1350

CH为轿厢高度。标准轿厢高度为2300mm,可选轿厢高度为2200mm/2400mm/2500mm/2600mm。

轿厢/井道尺寸

额定载重 (KG)	轿厢尺寸 (宽×深)(MM)	开门方式	开门尺寸 (宽×高)(MM)	最小井道尺寸 (净宽×净深)(MM)
630	1100 × 1400	中分	800 × 2100	1800 × 2000
800	1350 × 1400	中分	800 × 2100	1900 × 2000
1000	1600 × 1400	中分	900 × 2100	2150 × 2000
	1600 × 1500	中分	900 × 2100	2150 × 2100
1150	1800 × 1400	中分	1100 × 2100	2350 × 2000
	1800 × 1500	中分	1000 × 2100	2350 × 2100

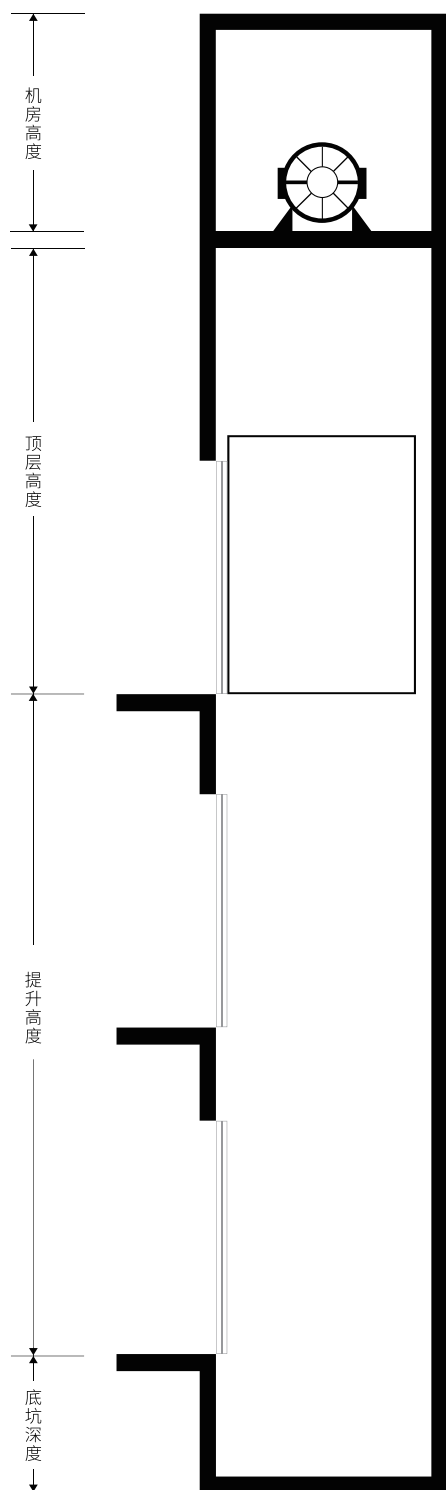
标准开门高度为2100mm,可选开门高度为2000mm/2200mm。

根据电梯土建技术条件规定,电梯井道水平尺寸是沿用锤测定的最小净空尺寸,允许偏差值为:

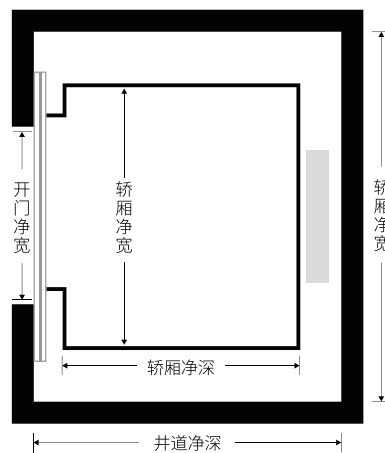
井道高度	SH≤30m	30m<SH≤60m	60m<SH≤90m	90m<SH≤125m	125m<SH≤200m
允许偏差值	0~+25mm	0~+35mm	0~+50mm	0~+80mm	0~+100mm

meta100 井道布置图

井道立面图



电梯平面图 (中分门)



技术规格表 有机房_对重侧置

基本参数

额定载重 (KG)	额定速度 (M/S)	最大提升高度 (M)	最大停站数	最小井道顶层高度 (MM)	最小底坑深度 (MM)
630	1	50	18	CH+1350	1210
	1.6	75	30	CH+1500	1400
	1.75	90	35	CH+1550	1450
800	1	50	18	CH+1350	1210
	1.6	75	30	CH+1500	1400
	1.75	90	35	CH+1550	1450
	2	110	38	CH+1650	1550
	2.5	125	38	CH+1900	1910
1000	1	50	18	CH+1350	1210
	1.6	75	30	CH+1500	1400
	1.75	90	35	CH+1550	1450
	2	110	38	CH+1650	1550
	2.5	125	38	CH+1900	1910
1150	1	50	18	CH+1350	1210
	1.6	75	30	CH+1500	1400
	1.75	90	35	CH+1550	1450
	2	110	38	CH+1650	1550

CH为轿厢高度。标准轿厢高度为2300mm，可选轿厢高度为2200mm/2400mm/2500mm/2600mm。

轿厢/井道尺寸

额定载重 (KG)	轿厢尺寸 (宽×深)(MM)	开门方式	开门尺寸 (宽×高)(MM)	最小井道尺寸 (净宽×净深)(MM)
630	1100 × 1400	中分	800 × 2100	1750 × 1800 (≤1.75mm/s)
	1350 × 1400	中分	800 × 2100	1950 × 1800 (≤2.0mm/s)
800	1100 × 1700	中分	800 × 2100	2000 × 1800 (2.5mm/s)
			900 × 2100	1750 × 2100 (≤2.5mm/s)
	1600 × 1400	中分	900 × 2100	1950 × 2100 (≤2.5mm/s)
1000	1600 × 1500	中分	900 × 2100	2200 × 1800 (≤2.0mm/s)
			900 × 2100	2250 × 1800 (2.5mm/s)
	1400 × 1600	中分	900 × 2100	2200 × 1900 (≤2.0mm/s)
	1100 × 2100	中分	900 × 2100	2250 × 1900 (2.5mm/s)
	1800 × 1400	中分	900 × 2100	2050 × 2000 (≤2.5mm/s)
1150	1800 × 1500	中分	900 × 2100	1950 × 2500 (≤2.5mm/s)
	1200 × 2100	中分	1100 × 2100	2400 × 1800 (≤2.0mm/s)
		中分	1000 × 2100	2410 × 1890 (≤2.0mm/s)
			900 × 2100	1950 × 2500 (≤2.0mm/s)

标准开门高度为2100mm,可选开门高度为2000mm/2200mm。

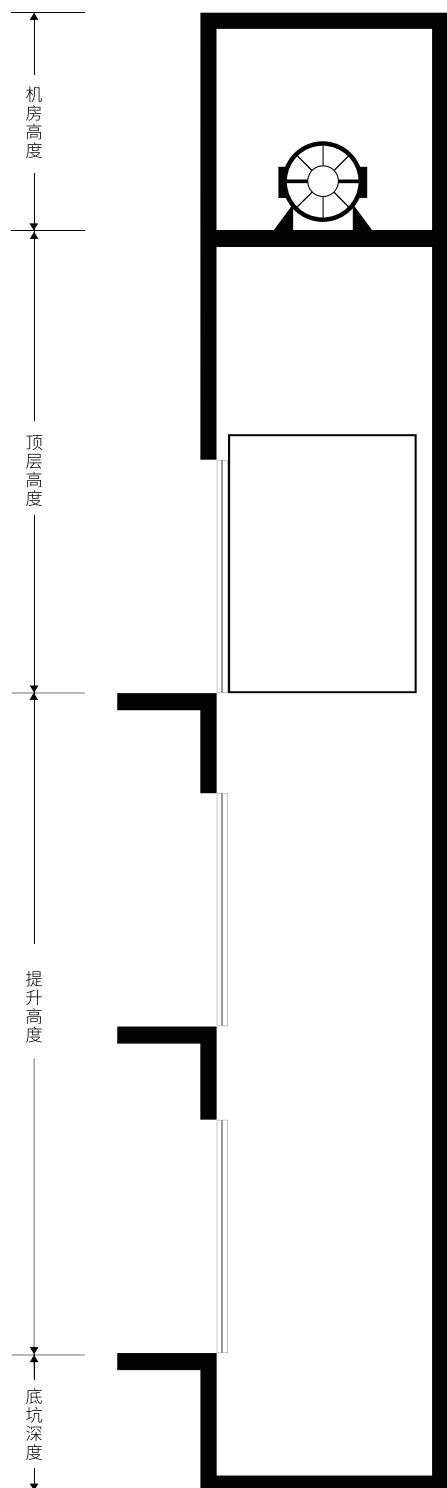
根据电梯土建技术条件规定,电梯井道水平尺寸是沿用锤测定的最小净空尺寸,允许偏差值为:

井道高度	SH≤30m	30m<SH≤60m	60m<SH≤90m	90m<SH≤125m	125m<SH≤200m
允许偏差值	0~+25mm	0~+35mm	0~+50mm	0~+80mm	0~+100mm

如需征询超出此单页范围的技术规格,请联络蒂升电梯当地分公司。

meta100 井道布置图

井道立面图



电梯平面图 (中分门)

